

Dolžina poti: okoli 12 km (Godovič – Divje jezero).

Izhodišče: Cestnikova rajda – prvi levi ovinek iz Godoviča proti Črnemu Vrhu (45.954546, 14.075446), ali Divje jezero (45.982614, 14.027604).

Trajanje: Godovič - Divje jezero: 3 ure zmerne hoje, v obratni smeri 3,5 ure.

Možnost krožne poti: Divje jezero – cesta po Ključah – Podroteja, tudi 3 ure zmerne hoje.

Zahtevnost: lažja pohodniška pot, blag naklon vzpona/spusta.

Primernost: ni primerna za manjše otroke (klini, lestev).

Možnost parkiranja: v Godoviču v Cestnikovi rajdi, v Podroteji ali ob Divjem jezeru.

Zanimivosti v bližini: Divje jezero, naravno kopališče Lajšt v Idrijski Beli, Rake – pot ob vodnem kanalu do Idrije, Kamšt, Topilnica Hg, Antonijev rov, grad Gewerkenegg (muzej), Čipkarska šola Idrija,....



Naslov projekta: Dediščina vojnega obdobja 20. stoletja

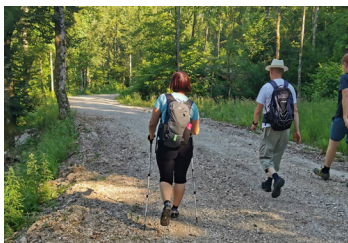
Partnerji v projektu: Občina Cerčno, Občina Idrija, Občina Logatec, ICRA d.o.o. Idrija, LAS s CILjem, Zavod za turizem Idrija.

*Za vsebino je odgovorna Idrijsko-Cerkljanska razvojna agencija d.o.o. Idrija. Organ upravljanja pristojen za izvajanje Programa za razvoj podeželja RS za obdobje 2014-2020 je Ministrstvo za kmetijstvo, gozdarstvo in prehrano.*

**1** Pot pričnemo v Cestnikovi rajdi - v prvem ovinku iz Godoviča proti Črnemu Vrhu.



**2** Feldban je potekal po makadamski »francoski cesti«, čez dobre tri kilometre pa zavije na desno na sotesko Zale. Sledimo oznakam za feldban.



**3** Na prvem delu poti so še dobro vidne zložbe.



**4** Kratek del poti prehodim po gozdni poti, ki se združuje s traso.



**5** Z gozdne poti se spet spustimo na traso feldbana.



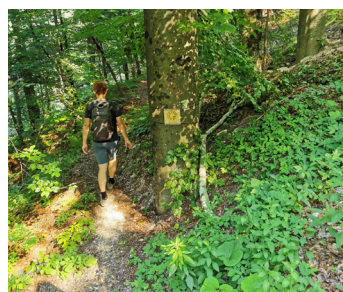
**6** Pot nas nagradi z razgledi nad dolino Idrijce.



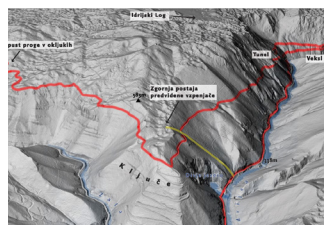
**7** Pot je lepo urejena, in to so zadnji koraki, preden stopimo na cesto na Ključah.



**9** Po približno petdesetih metrih zavijemo s ceste po Ključah na levo, nazaj na gozdno pot.



**10** Izris trase. Vir: fototeka Mestnega muzeja Idrija, izrisal G. Žorž



**11** Trasa ni markirana, sledimo oznakam F in pa naklonu spusta, ki ga zmore železnica.



**12** Krajši tunel.



**13** Na mestu kjer je stal lesen most, se zdaj varno spustimo po lestvi.



**14** V ostrem zavoju nad dolino Idrijce je stalo obračališče »veksl«. Vir: Walther Schaumann: Die Bahnen zwischen Ortler und Isonzo 1914-1918: Bohmann Verlag, Wien 1991.



**15** Trasa železnice je vklesana v skalo.



**15** Na cesto Podroteja - Idrijska Bela sestopimo približno 1,5 km proč od Divjega jezera. Če se odločimo za pohod iz smeri Idrije (Podroteja, Divje jezero), pazimo na oznako levo nad cesto (okrog 1,5 km od Divjega jezera proti Idrijski Beli).

